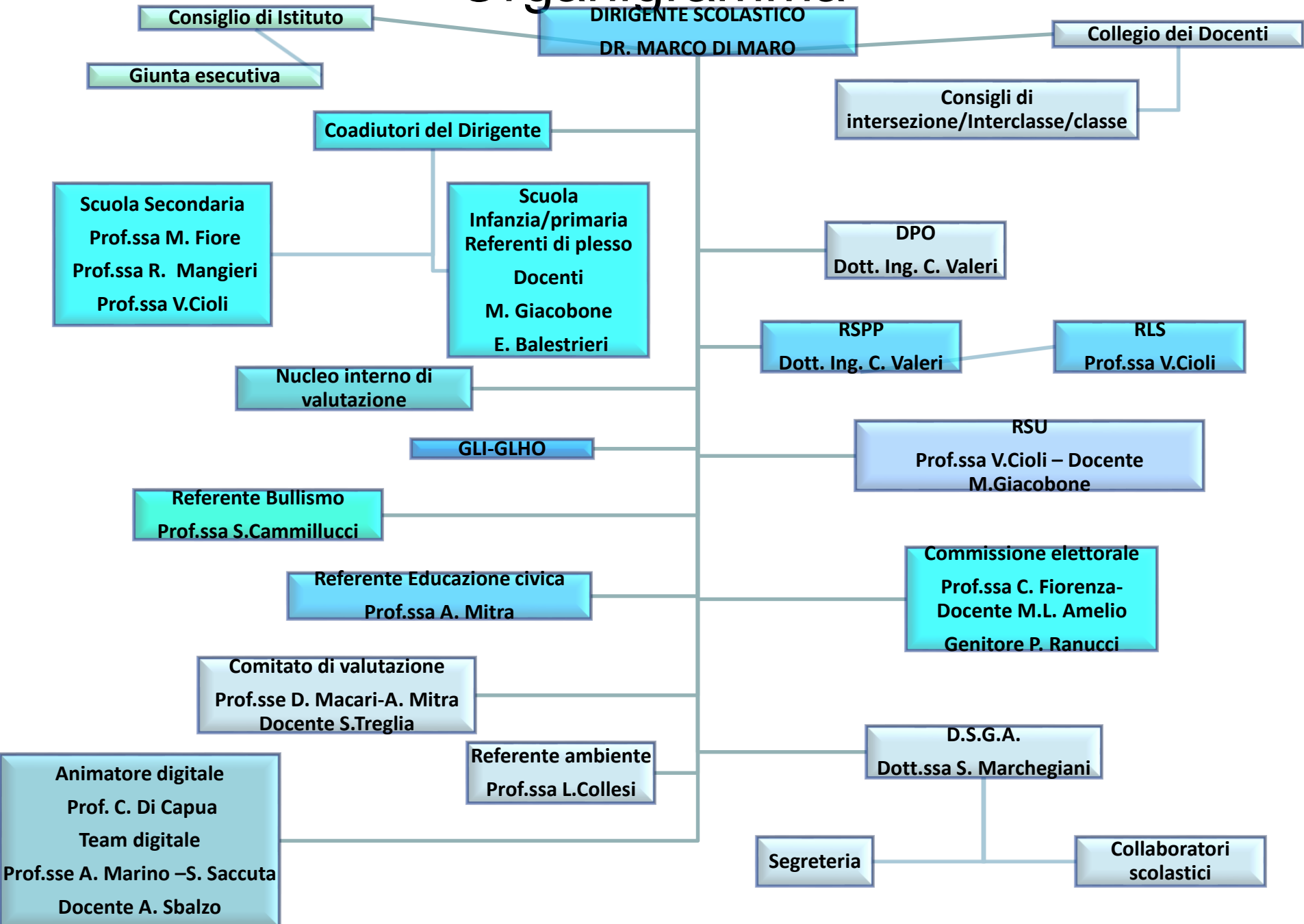


# Organigramma



# COLLEGIO DEI DOCENTI

**Funzioni Strumentali**  
PTOF Prof.ssa R. Mangieri  
Continuità/Orientamento  
Prof.sse R.Di Pascale- L.M. Totaro  
Formazione/Aggiornamento Prof.ssa V. Cioli  
Inclusione Prof.ssa I. Avolio- Docente  
F.Taurelli

**Coordinatori di intersezione, di interclasse, di classe**

**Referente sito web Prof. C. Di Capua**

**Commissione Curricolo Verticale**  
Prof.sse L. Collesi-F. Favale-Docenti R.  
Grassucci-G. De Lussu  
Coordinatrice Prof.ssa R.Mangieri

**Incaricate sostituzioni docenti**  
Prof.ssa L. Michetti- Docente C. Caccavale

**Commissione orario**  
Prof.sse V. Ciambrone- G. D'Amanzo

**Coordinatori di dipartimento**  
Dipartimento di Lettere S.S.1° grado  
Prof. G. Pernaelli  
Area linguistica Infanzia-Primaria  
Docente A. C. Sbalzo  
Dipartimenti Scienze-Matematica, Tecnologia,  
Scienze motorie S. S. 1° grado  
Prof.ssa L. Michetti  
Area Scientifico-matematica-tecnologica e Area  
motoria Infanzia-Primaria  
Docente A. Viola  
Dipartimenti Lingue e sostegno S.S.1° grado  
Prof.ssa M. L. Manigrassi  
Area lingue e sostegno Infanzia –Primaria  
Docente D. Margiotta  
Dipartimenti Arte, Musica, Religione S.S.1° grado  
Prof.ssa M.T. Chillemi  
Area espressiva e Area antropologica e sociale  
Infanzia-PrimariaDocente S. Treglia

**Referente registro elettronico Prof. G. Pirri**

**Referenti Progetti**  
Legalità Prof.ssa S. Cammillucci  
Cambridge Prof.sse S. Cambria-A. Violi  
Giochi matematici Prof.ssa S. Saccuta  
Continuità Prof.ssa F. Favale  
Musica Prof.ssa M.T. Chillemi  
Teatro Prof.ssa E. Gasbarri

**Responsabili laboratori informatici**  
Prof. A. Di Maio  
Docente F. Taurelli

**REFERENTI COVID-19**  
**D.M. 6 agosto 2020, n 87**

**DIRIGENTE SCOLASTICO**  
**DR. MARCO DI MARO**

**PLESSO VIA DELL'OLMATA**  
**Prof.ssa C. Fiorenza**  
**Sostituto**  
**Prof.ssa F. Ermo**

**PLESSO SAN FRANCESCO**  
**Prof. G. De Vita**

**PLESSO SANTA BARBARA**  
**Docenti M. Giacobone- E. Balestrieri**  
**Sostituti Docenti G. Pasquariello- C. Caccavale**